

# LISIÈRE D'UNE TIERCE FORÊT



Andrej Bernik  
Fieldwork architecture



Ile de France

ADEME

eau  
SAINE  
SAUVE



Urban Lab

Hydromedia

PARIS



METEO  
FRANCE



JER  
ERI

PARIS  
DIDEROT



Eco  
SUECIA  
ekolog

TPH

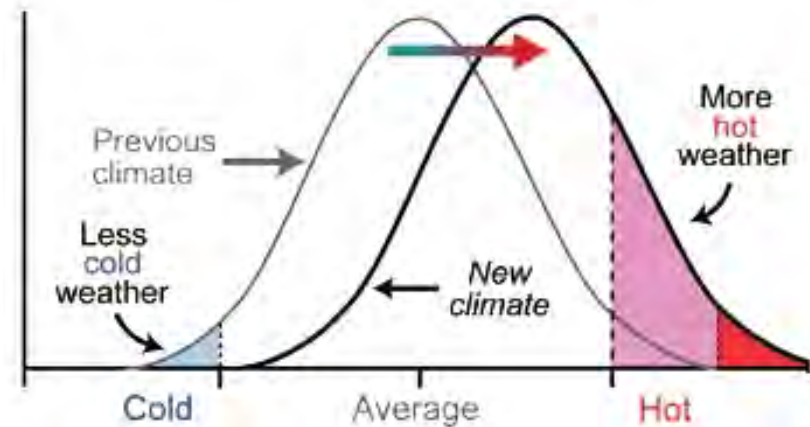
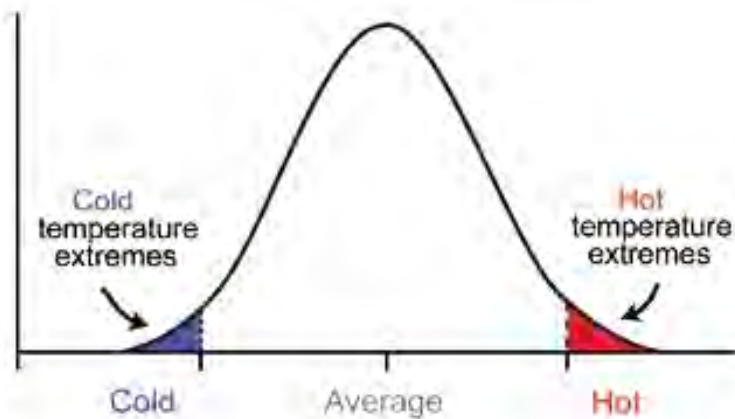


AUBERVILLIERS



# Réchauffement climatique

Evolution de la fréquence des vagues de chaleur :



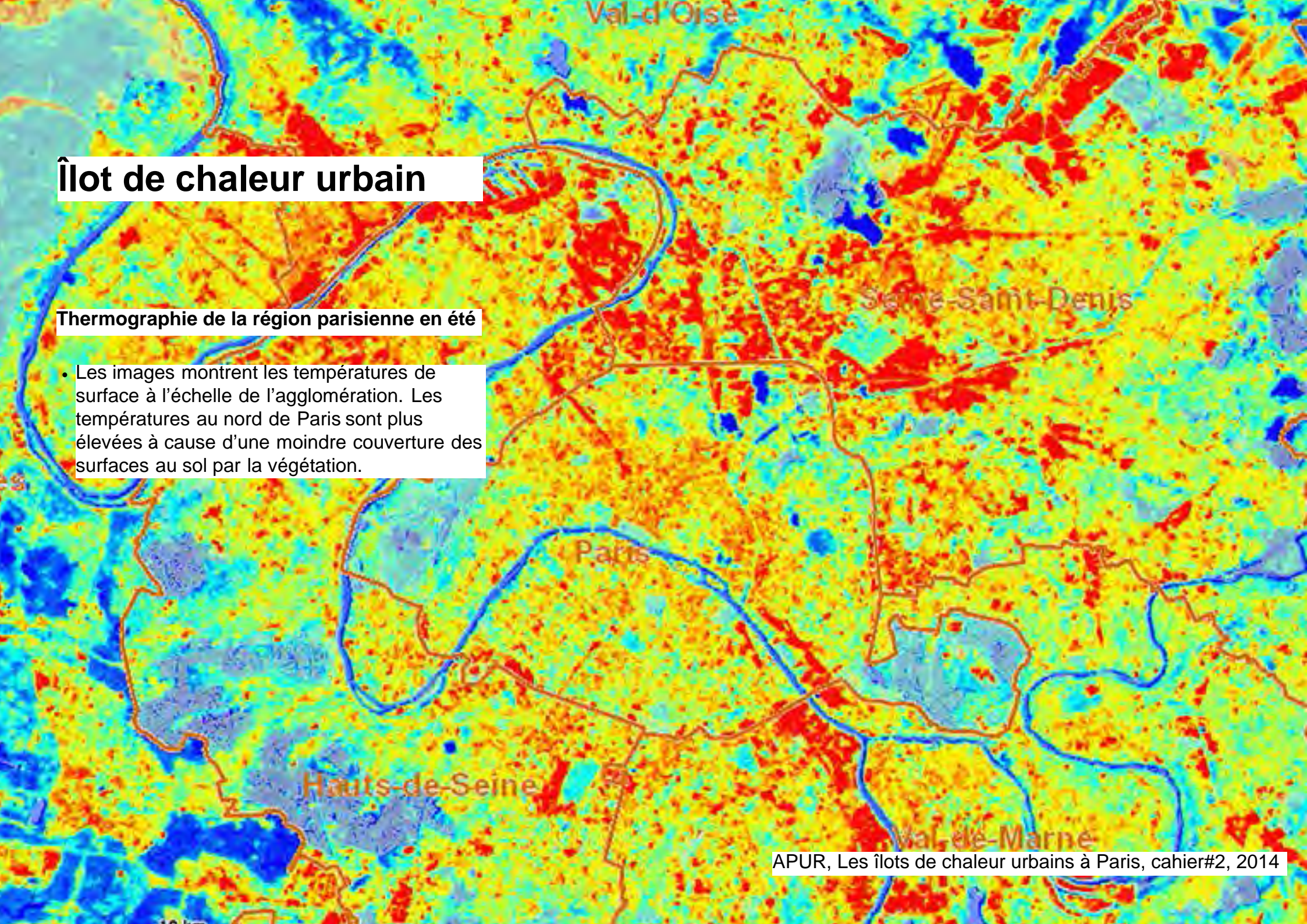
- Les événements climatiques extrêmes en été tendent à être plus fréquents et plus importants avec l'augmentation de quelques degrés de la température globale.



# Îlot de chaleur urbain

## Thermographie de la région parisienne en été

- Les images montrent les températures de surface à l'échelle de l'agglomération. Les températures au nord de Paris sont plus élevées à cause d'une moindre couverture des surfaces au sol par la végétation.





## Couvert végétal

Nombre d'arbres dans différents quartiers

Ouest parisien

Néuilly-sur-Seine

43.064€

Nord parisien

Aubervilliers

13.237€

- L'analyse des images satellites de plusieurs villes à travers le monde montrent une corrélation entre le revenu des habitants et la quantité d'arbres dans un quartier. Les chercheurs expliquent ce phénomène en affirmant que les arbres sont souvent vues comme de l'agrément et pas comme de l'infrastructure.

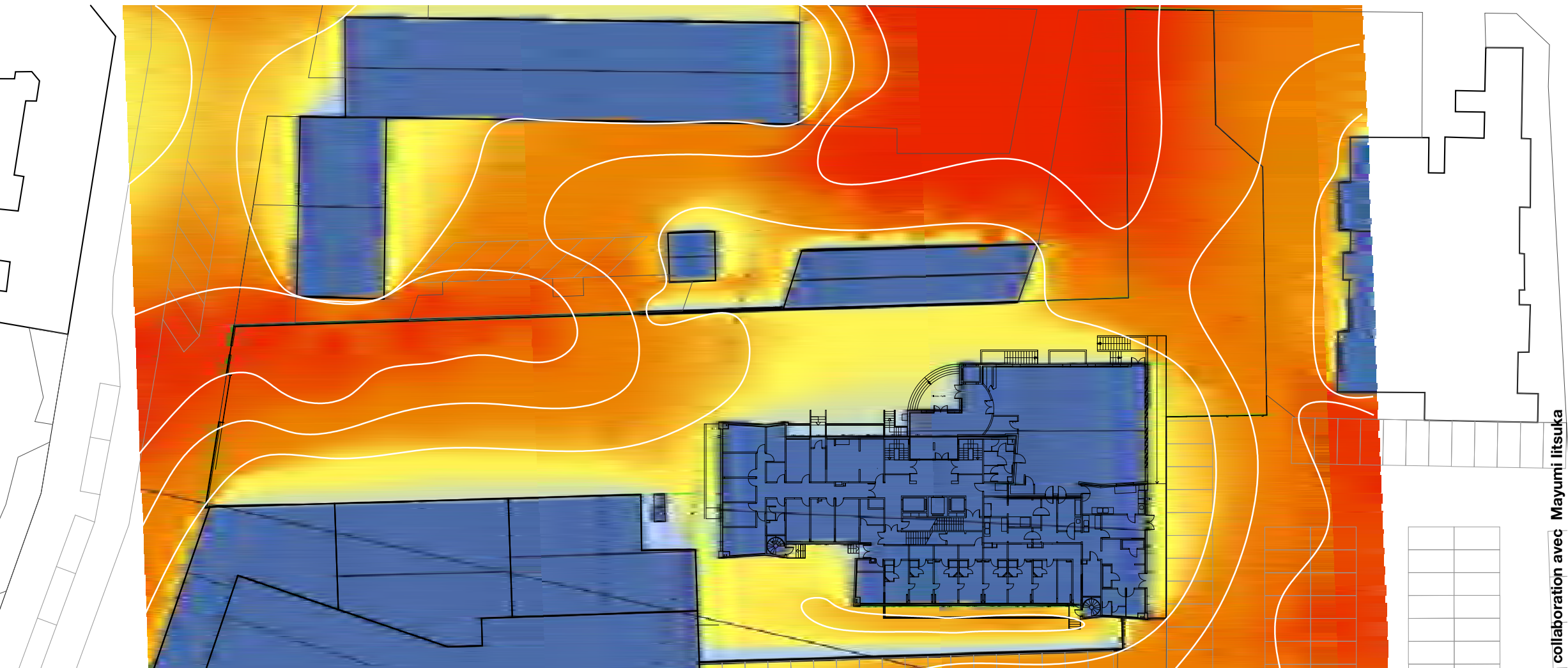


**SITE AVANT PROJET**





# CARTE D'IRRADIANCE SOLAIRE



collaboration avec Mayumi Iitsuka



# Contexte du projet

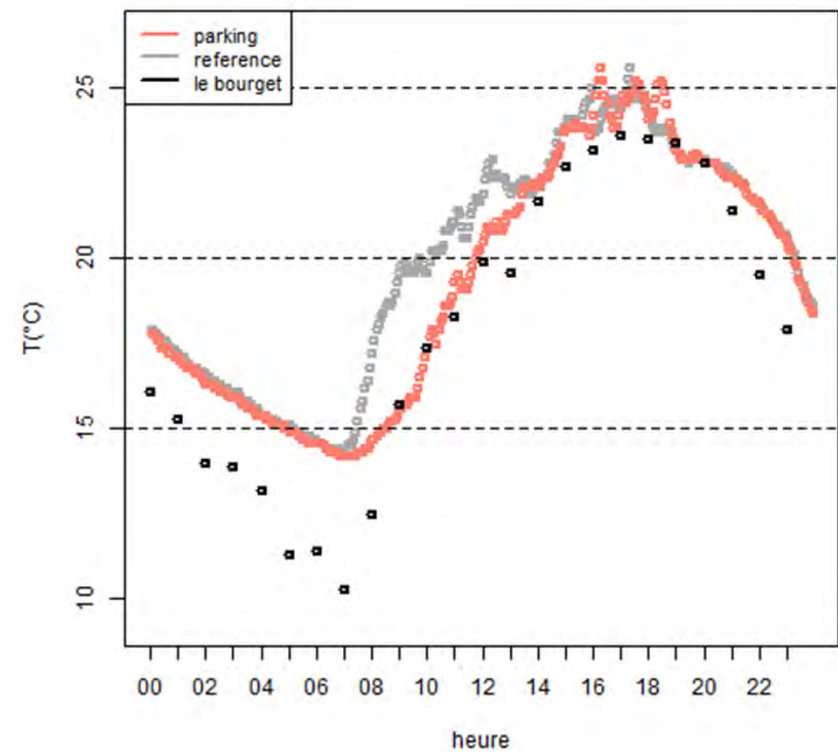
## Typologie et caractéristiques du site

- Parking en surface entourée d'immeubles d'habitation de grande échelle
- Conflit d'usage voiture/piéton
- Sol en mauvais état, enrobé bitumineux imperméable





# Evaluation climatique

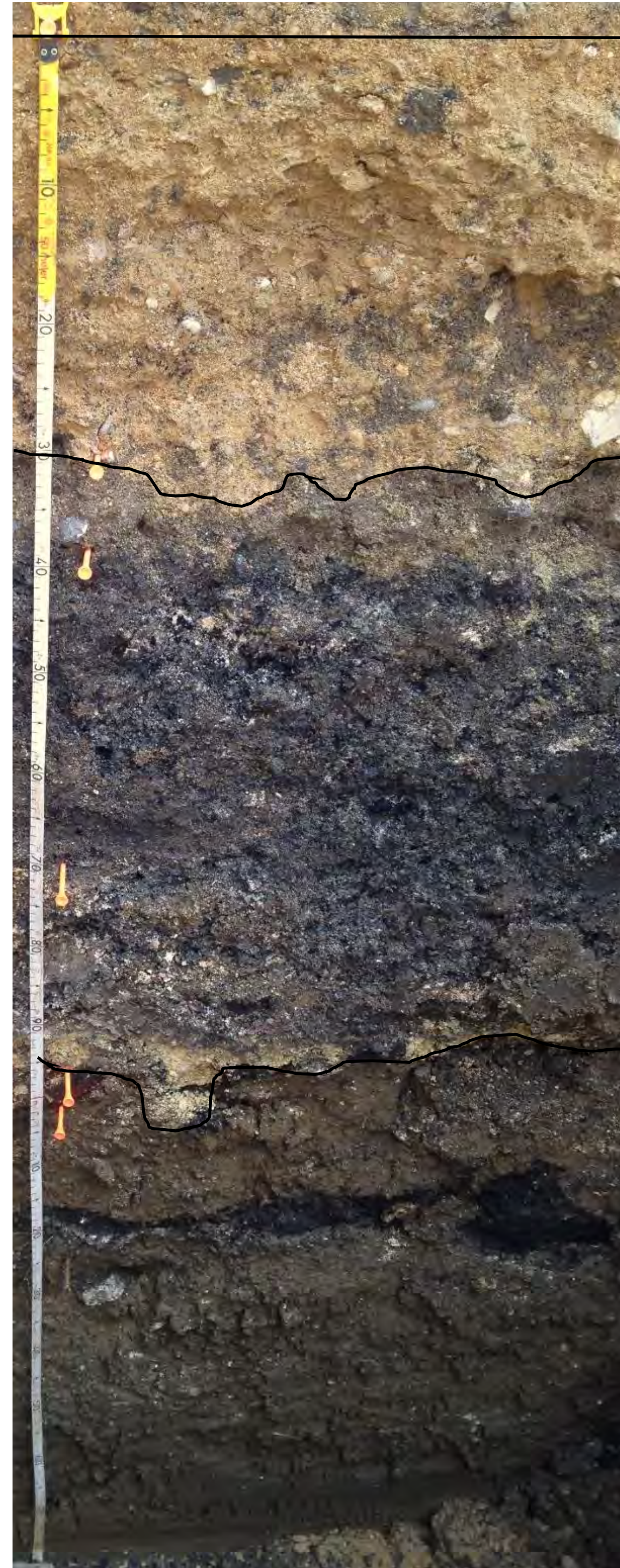


## Mesures climatiques :

- Pose de deux stations par Météo-France et le Laboratoire LIED de l'Université Paris Diderot



# Caractérisation du sol



## **Horizon Z1:**

**limite sup. 0 cm, limite inf. 24-34 cm**

**Mélange sable/cailloux**

## **Horizon Z2:**

**limite sup. 24-34 cm, limite inf. 96-118 cm**

**Mélange matériau terreux-scories /  
hydrocarbures. Quelques passées de marne  
crème avec rognons de calcaire et rares veines  
argileuses brunes discontinues**

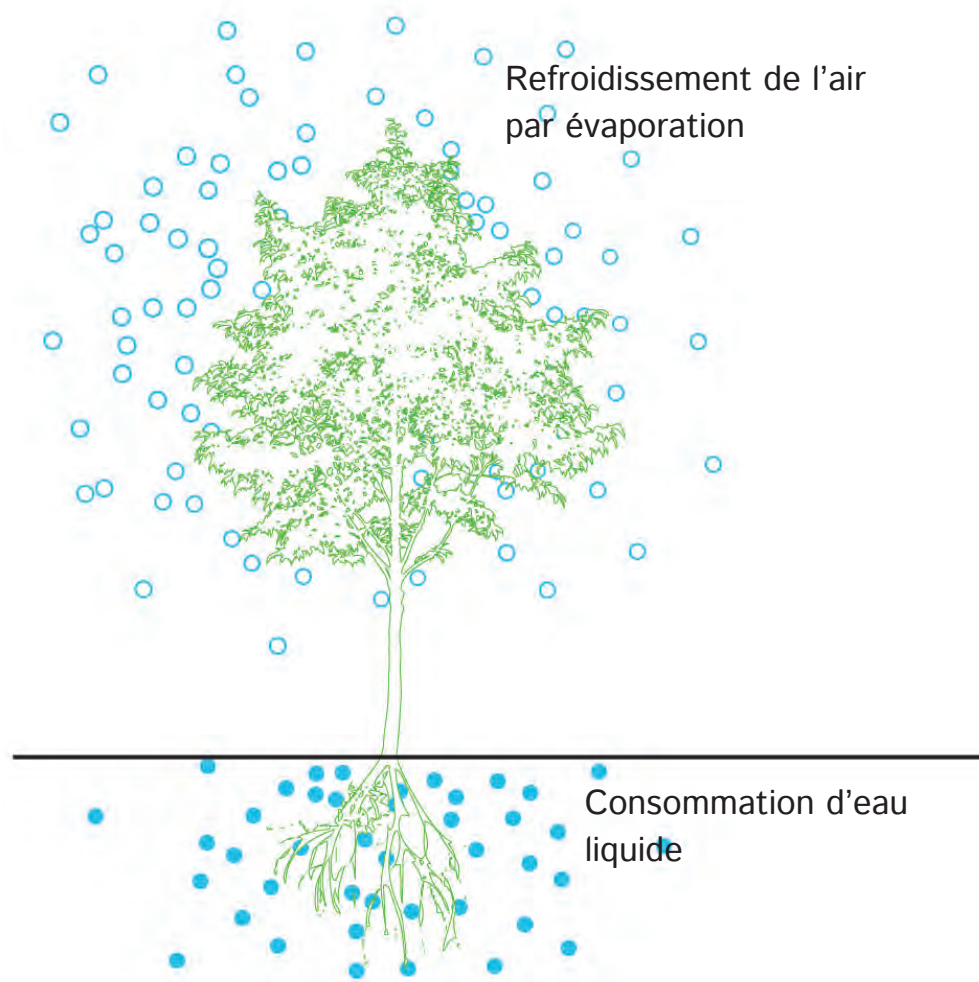
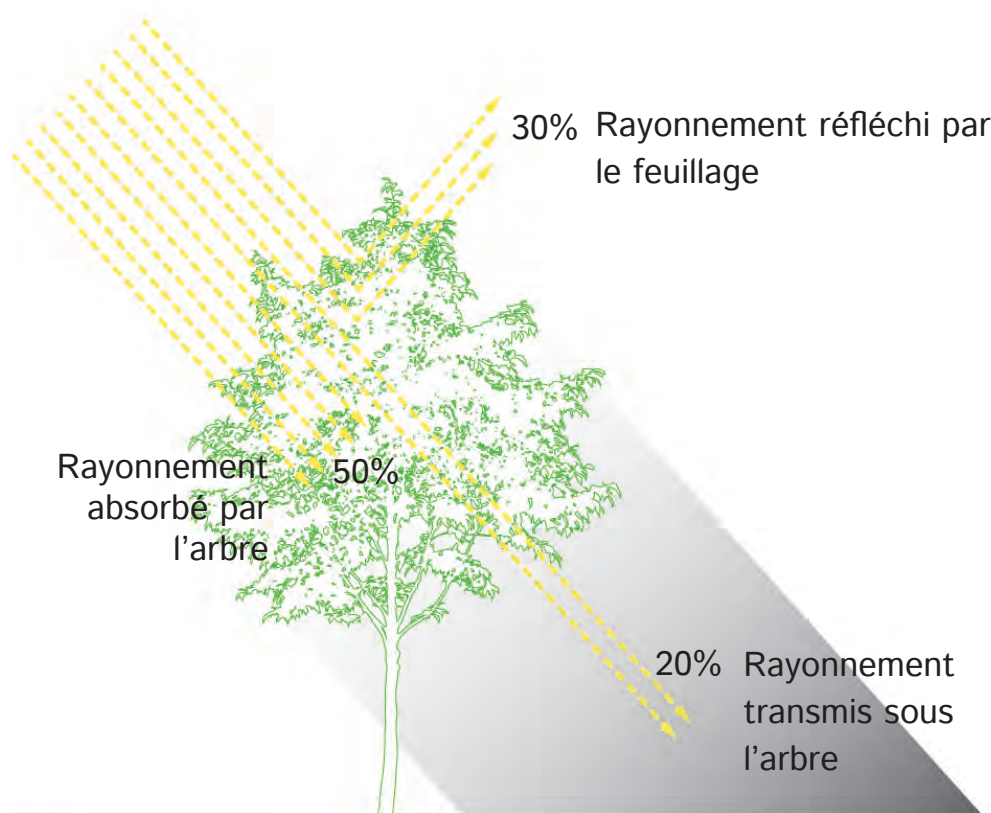
## **Horizon Z3:**

**limite sup. 96-118 cm, limite inf. > 180 cm**

**Matériau terreux avec rognons de calcaire et  
rares veines de marnes noires**



## Arbre - une infrastructure urbaine nécessaire





**Mise en œuvre de la solution**



**Reconstruction du sol**



**Mise en œuvre de la solution**

**Plantation**





**Mise en œuvre de la solution**

**Plantation**





**Mise en œuvre de la solution**

**Pose du revêtement drainant**





# BETON DRAINANT





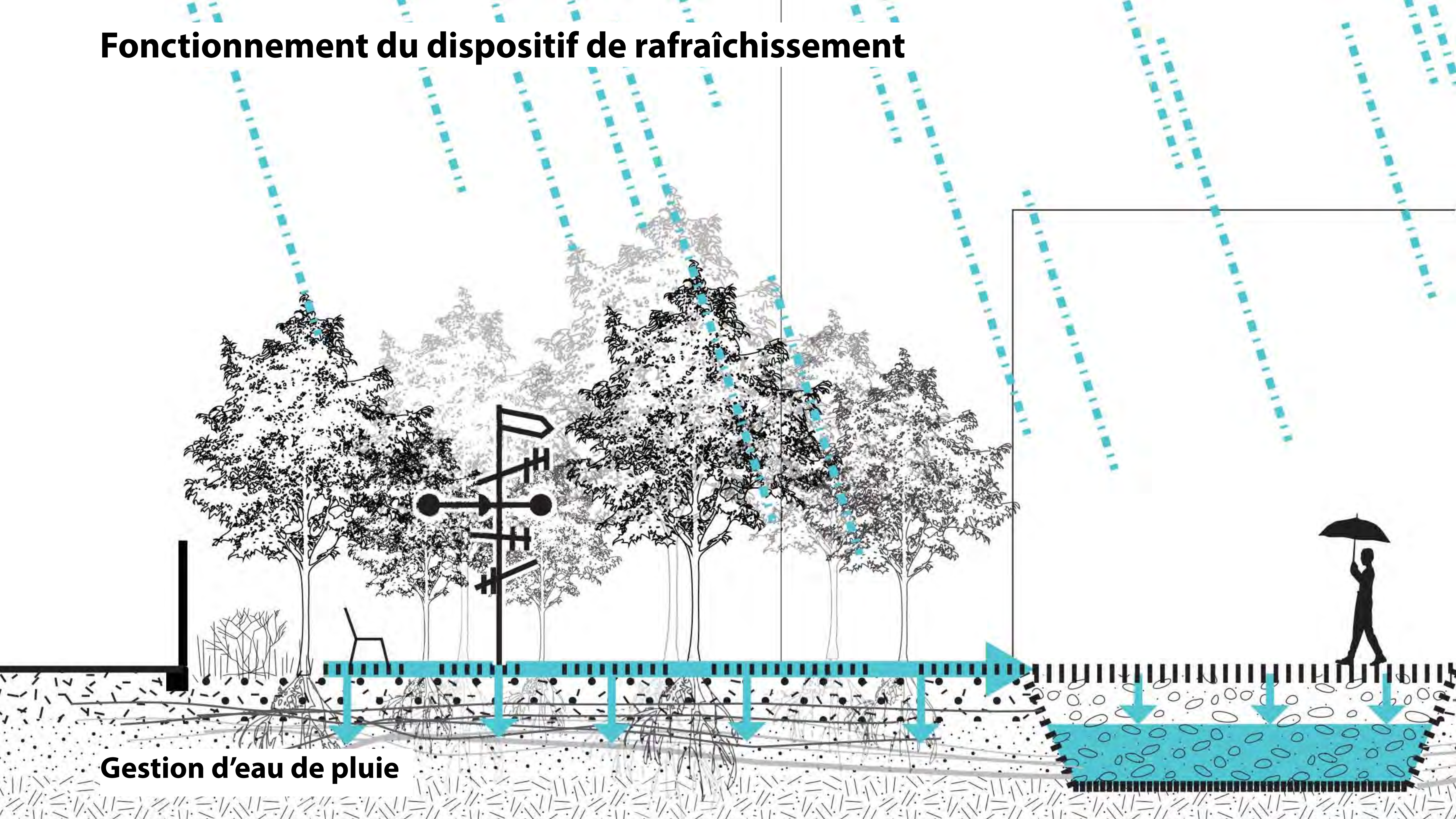
**Mise en œuvre de la solution**

**Espace aménagé**





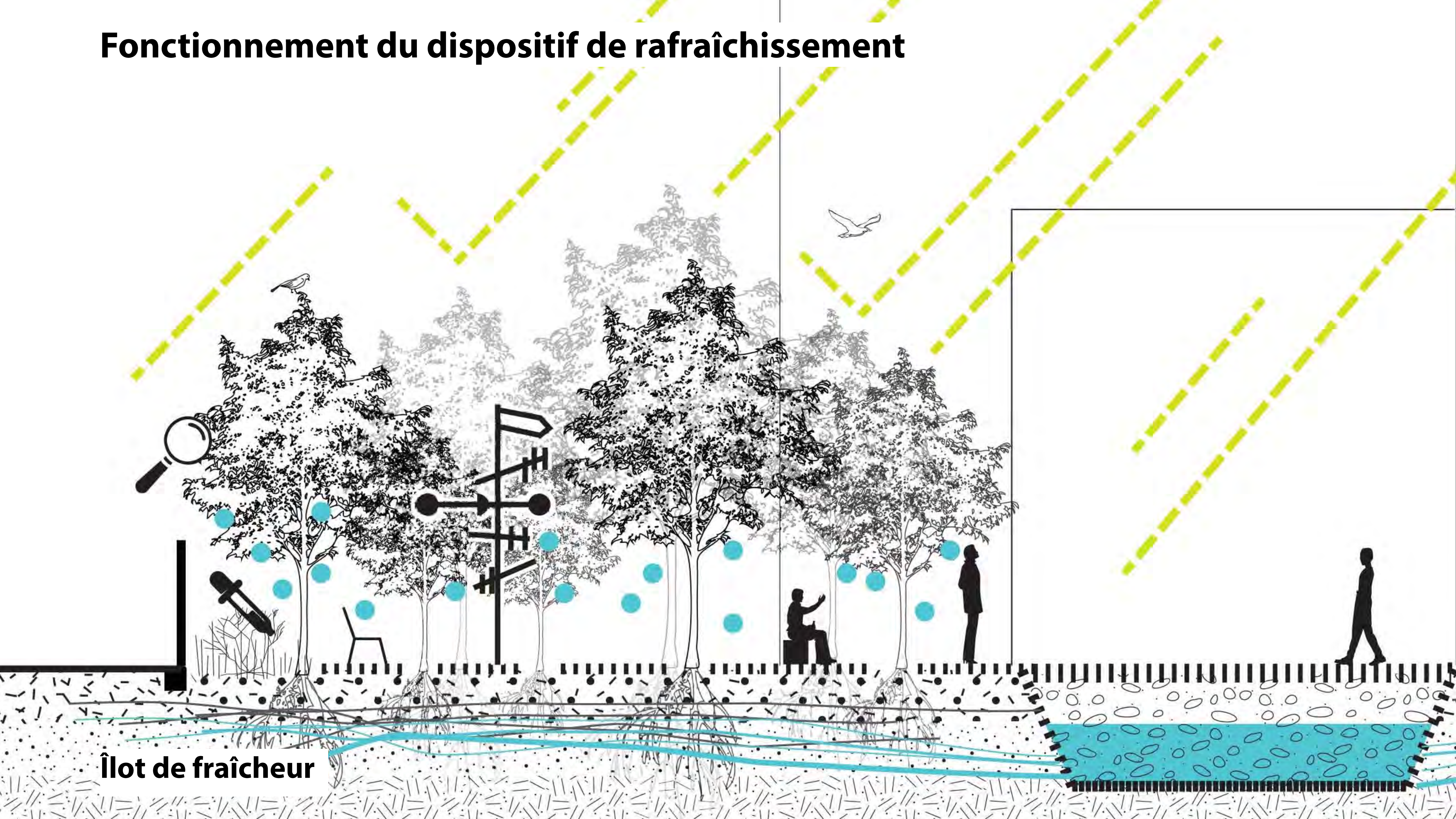
# Fonctionnement du dispositif de rafraîchissement



Gestion d'eau de pluie



# Fonctionnement du dispositif de rafraîchissement







**Usages**





**Usages**

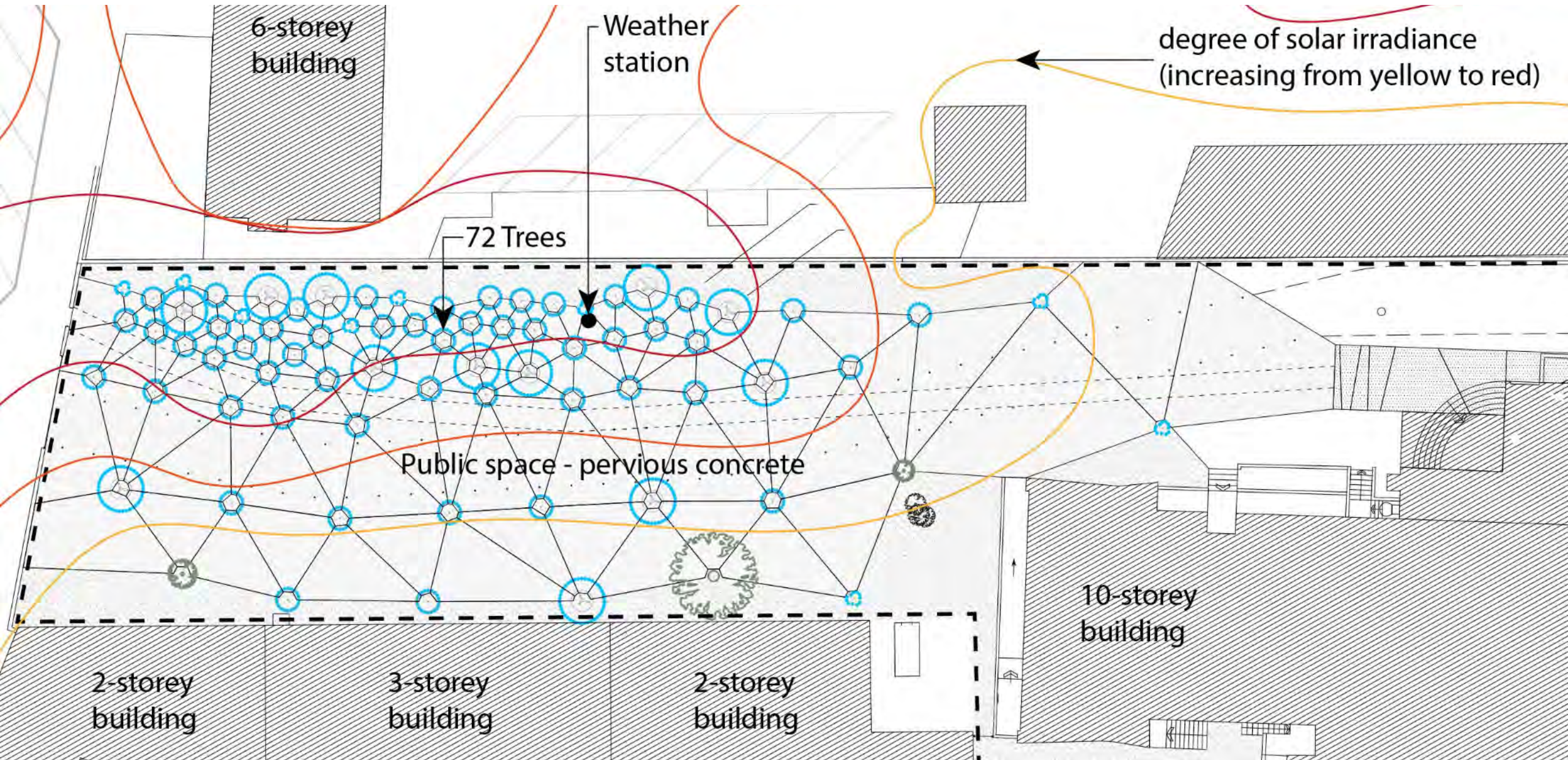




**Fieldwork architecture**  
contact@fieldwork.archi



# PLAN D'ENSEMBLE





**Avant projet**





**Après projet**

